

# Collection Archi

Sobriété des lignes  
pour un style assurément  
contemporain



### Le design par excellence

Lignes graphiques aux motifs géométriques ou organiques, finesse des décors... Les portes d'entrée de la collection Archi soulignent avec élégance le caractère contemporain d'une maison.

# Collection Archi

Prix €€€€€ Perf. thermique ★★★★★ Personnalisation ★★★★★

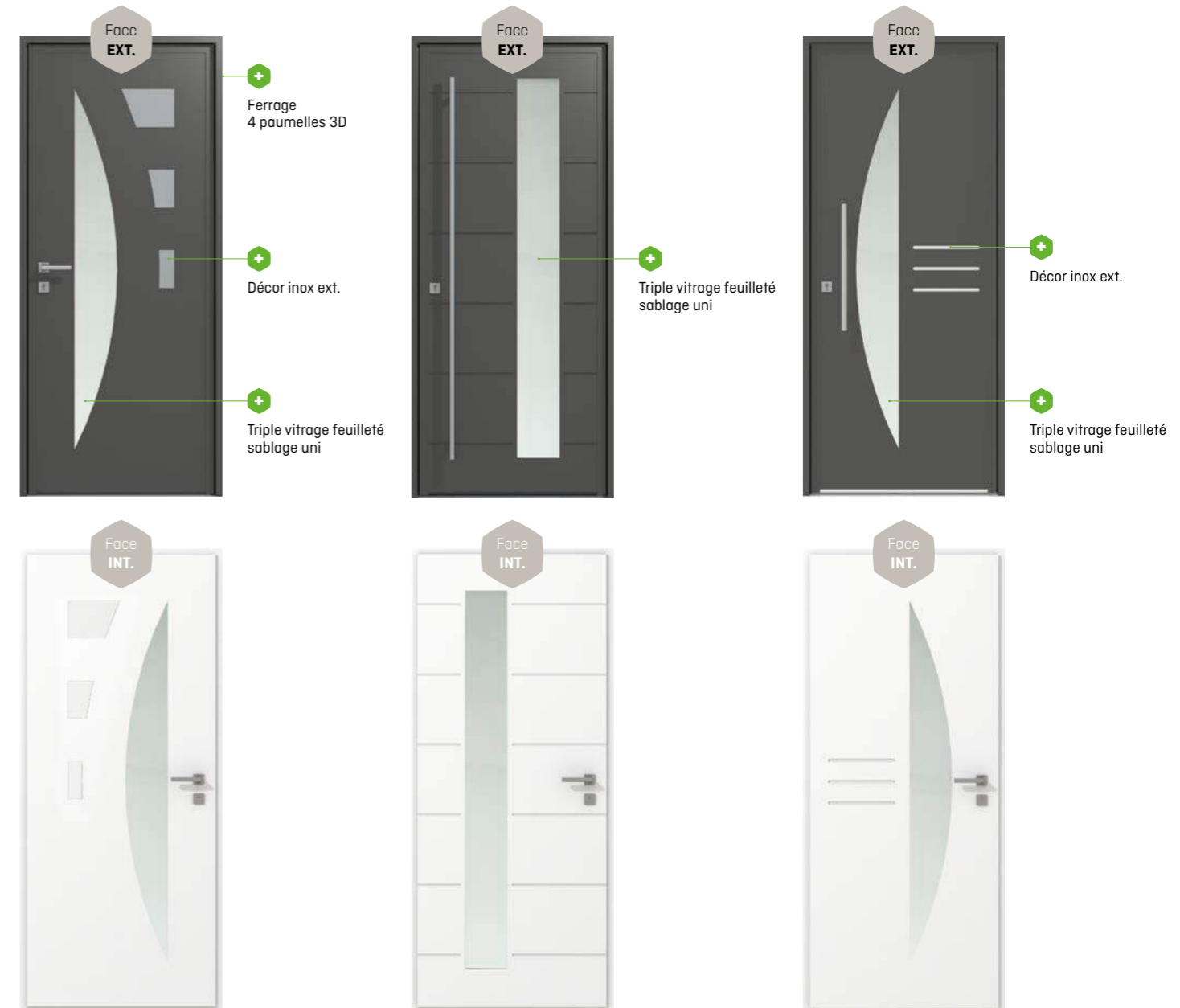
PORTES ALUMINIUM MONOBLOCS SUR MESURE

Ouvrants monoblocs épaisseur 80 mm

PORTES ALUMINIUM MONOBLOCS SUR MESURE



Modèle présenté :  
**Zafora**  
Coloris RAL 7016 extérieur  
Barre de tirage



### Myconos

Isolation thermique :  $U_d = 1.1W / (m^2°C)$

Option : Barre de tirage extérieur.

Triple vitrage feuilleté :  
(44.2 sablage uni / 27 Argon IC / 4 Therm+ /  
27 Argon IC / 6 sablage uni)

### Zafora

Isolation thermique :  $U_d = 1.1W / (m^2°C)$

Option : Barre de tirage extérieur.

Triple vitrage feuilleté :  
(44.2 sablage uni / 27 Argon IC / 4 Therm+ /  
27 Argon IC / 6 sablage uni)  
Porte de garage assortie (voir page 21)

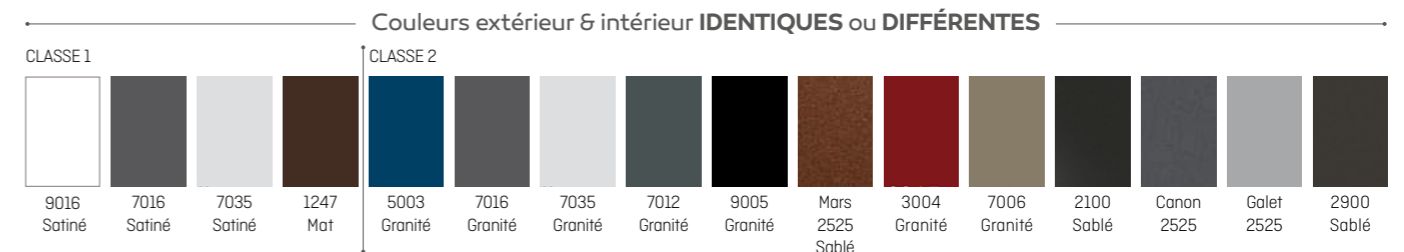
### Naxos

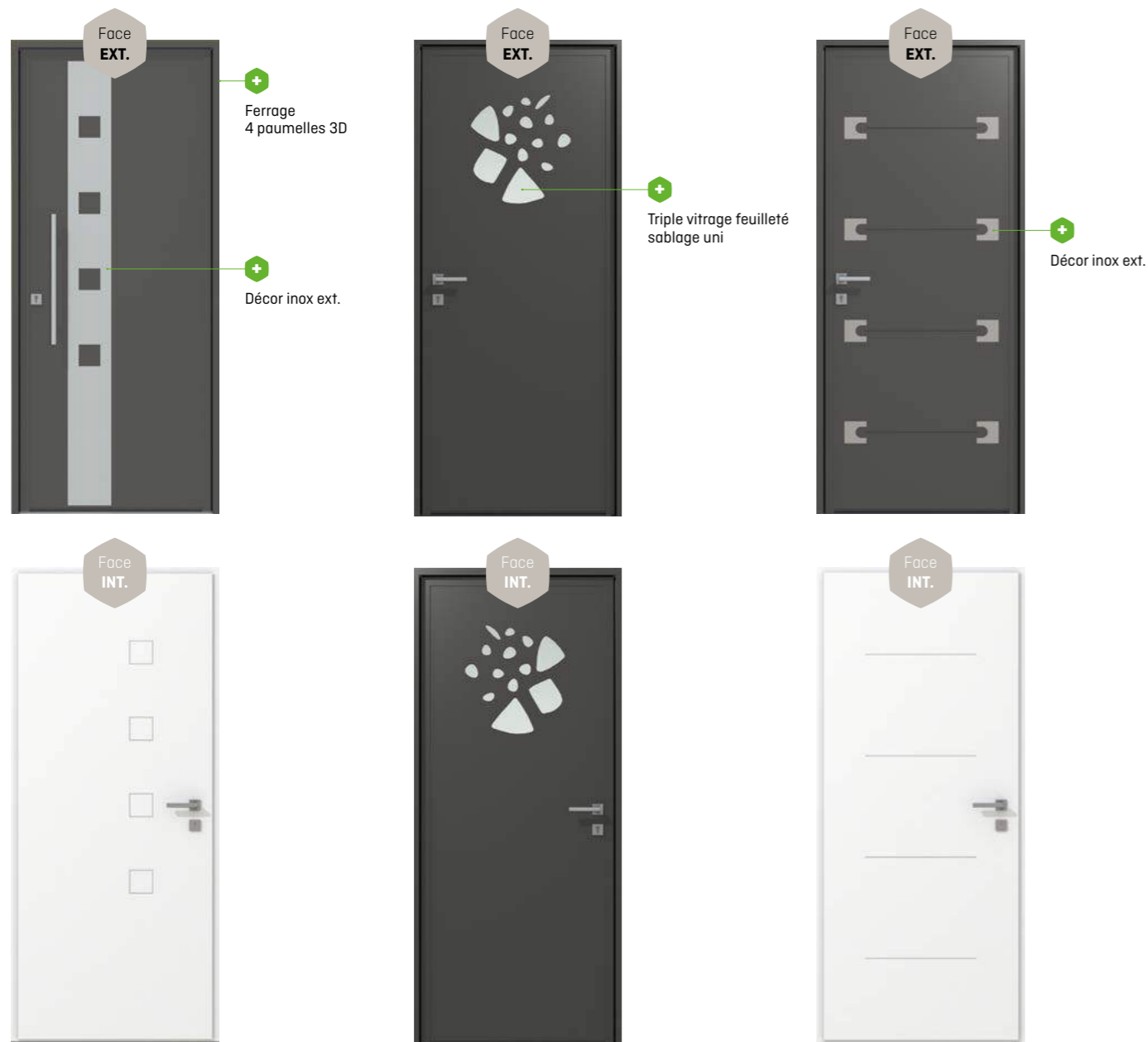
Isolation thermique :  $U_d = 1.1W / (m^2°C)$

Option : Barre de tirage extérieur.

Triple vitrage feuilleté :  
(44.2 sablage uni / 27 Argon IC / 4 Therm+ /  
27 Argon IC / 6 sablage uni)

- Disponible en dormants neuf et rénovation
- Intérieur blanc : paumelle blanche (titane en option)
- Intérieur couleur : paumelle titane
- Possibilité de fixe latéral ou d'imposte, pas de semi-fixe
- Serrure automatique 5 points à crochets



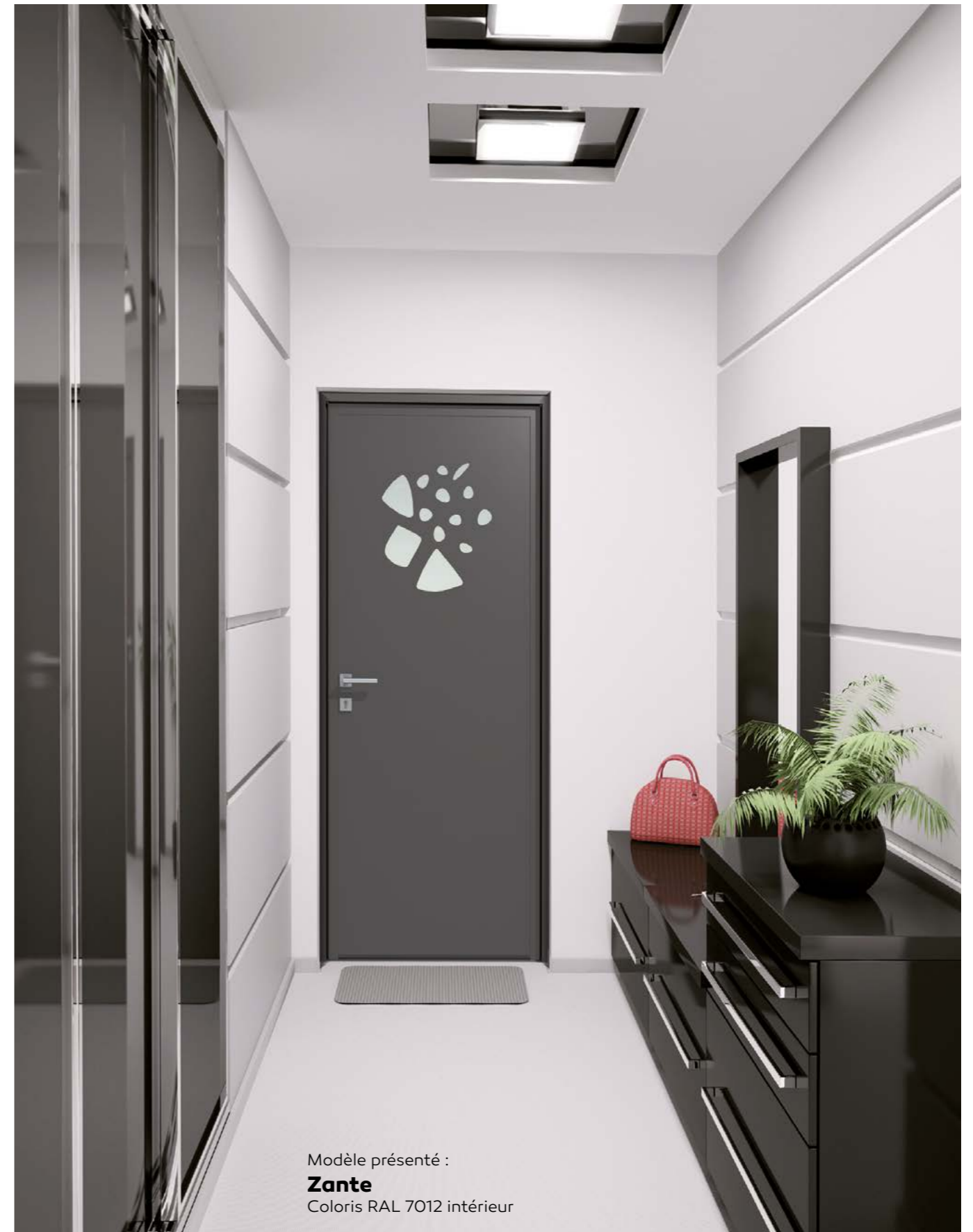
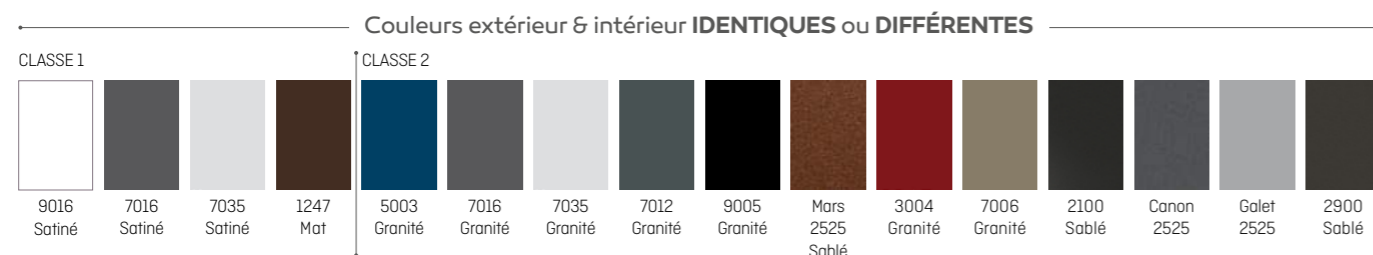


**Hydra**  
**Isolation thermique :**  $U_d = 1W / (m^2°C)$   
**Option :** Barre de tirage extérieur.

**Zante**  
**Isolation thermique :**  $U_d = 1W / (m^2°C)$   
**Option :** Barre de tirage extérieur.  
 Triple vitrage feuilleté :  
 [44.2 sablage uni / 27 Argon IC / 4 Therm+ /  
 27 Argon IC / 6 sablage uni]  
 Porte de garage assortie (voir page 21)

**Valaxa**  
**Isolation thermique :**  $U_d = 1W / (m^2°C)$

- Disponible en dormants neuf et rénovation • Intérieur blanc : paumelle blanche (titane en option)
- Intérieur couleur : paumelle titane • Possibilité de fixe latéral ou d'imposte, pas de semi-fixe
- + Serrure automatique 5 points à crochets



Modèle présenté :  
**Zante**  
 Coloris RAL 7012 intérieur



Modèle présenté :  
**Corfou**  
Coloris RAL 2100 Sablé extérieur



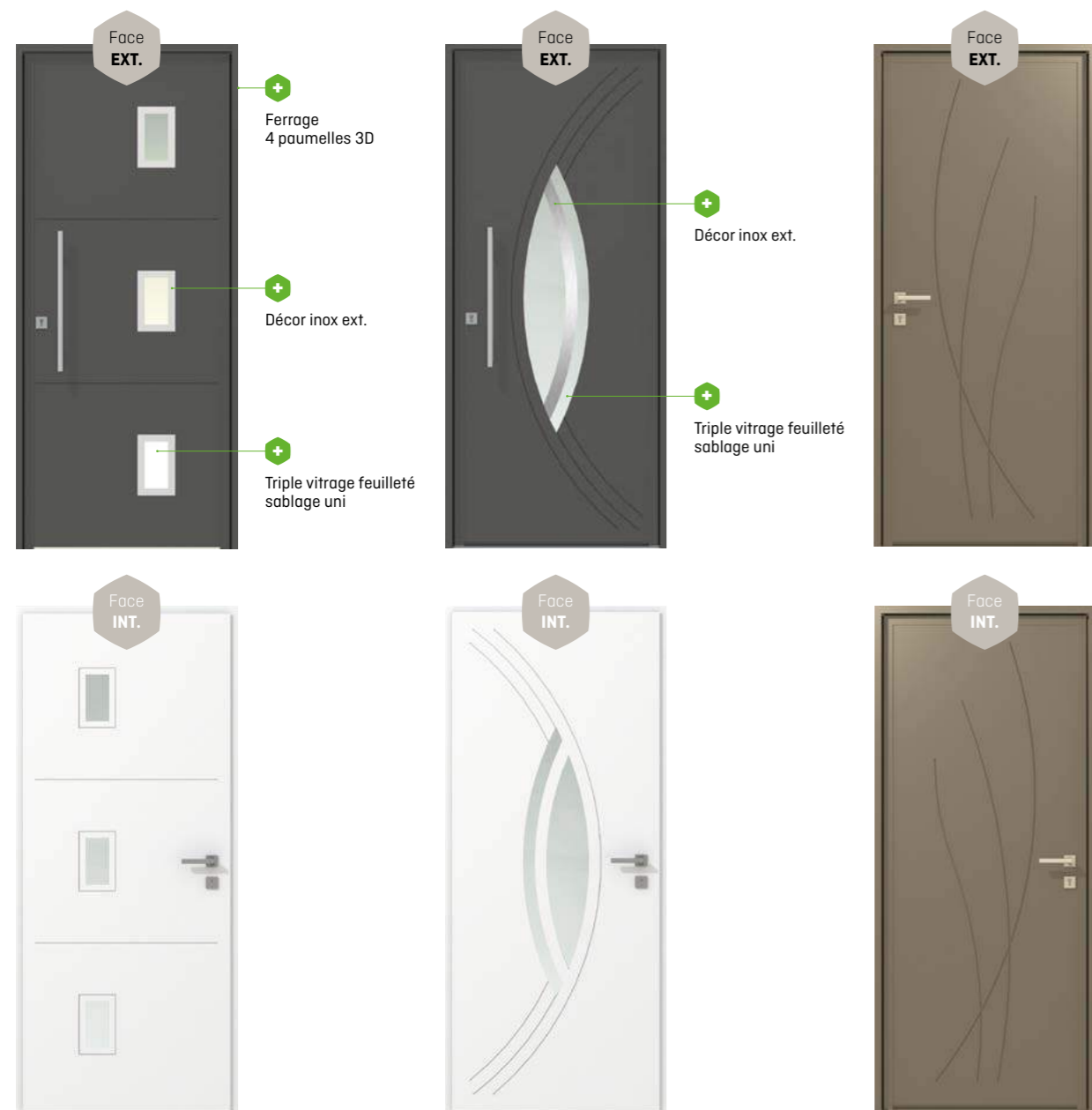
**ios**  
Isolation thermique :  $U_d = 1W / (m^2°C)$   
Option : Barre de tirage extérieur.

**Lipsi**  
Isolation thermique :  $U_d = 1W / (m^2°C)$   
Option : Barre de tirage extérieur.  
Porte de garage assortie (voir page 21)

**Corfou**  
Isolation thermique :  $U_d = 1.1W / (m^2°C)$   
Option : Barre de tirage extérieur.  
Triple vitrage feuilleté :  
(44.2 sablage uni / 27 Argon IC / 4 Therm+ / 27 Argon IC / 6 sablage uni)

- Disponible en dormants neuf et rénovation • Intérieur blanc : paumelle blanche (titane en option)
- Intérieur couleur : paumelle titane • Possibilité de fixe latéral ou d'imposte, pas de semi-fixe
- Serrure automatique 5 points à crochets





**Piperi**

**Isolation thermique :** Ud = 1.1W / (m<sup>2</sup>°C)

**Option :** Barre de tirage extérieur.

Triple vitrage feuilleté :  
[44.2 sablage uni / 27 Argon IC / 4 Therm+ /  
27 Argon IC / 6 sablage uni]

**Rhodès**

**Isolation thermique :** Ud = 1.1W / (m<sup>2</sup>°C)

**Option :** Barre de tirage extérieur.

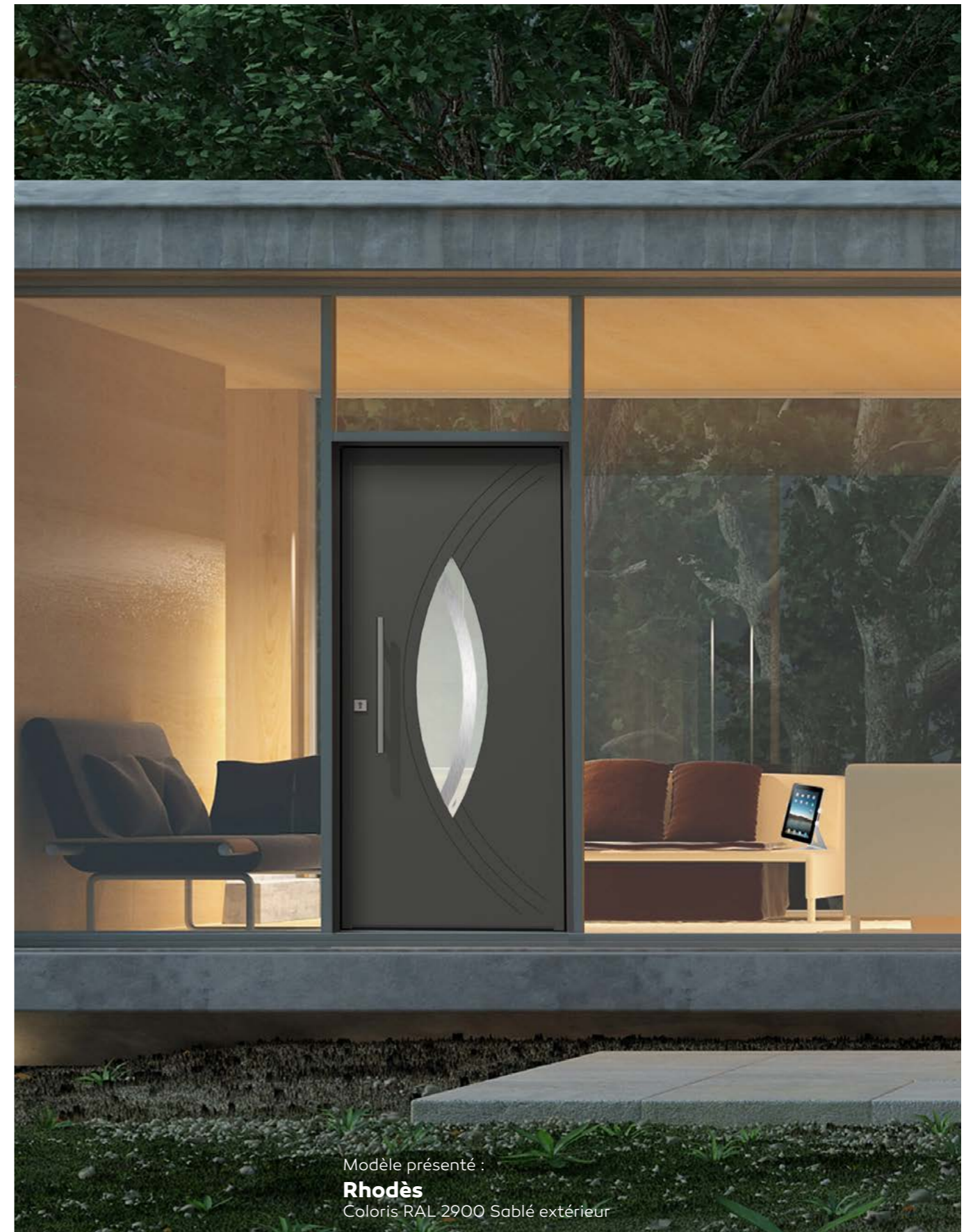
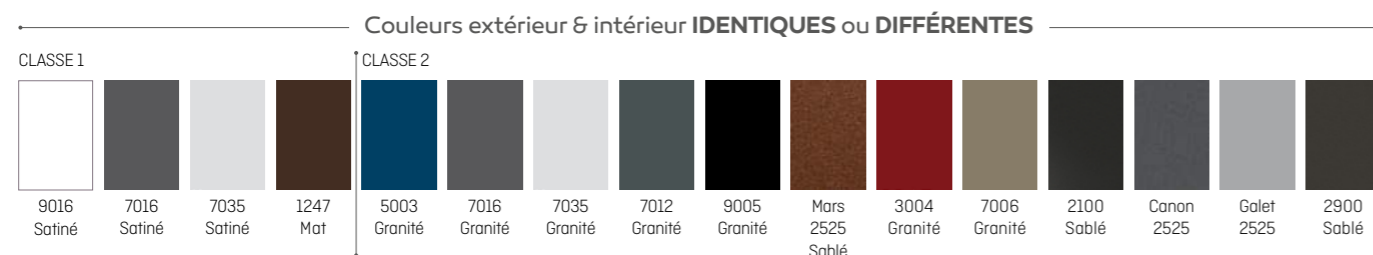
Triple vitrage feuilleté :  
[44.2 sablage uni / 27 Argon IC / 4 Therm+ /  
27 Argon IC / 6 sablage uni]

**Crète**

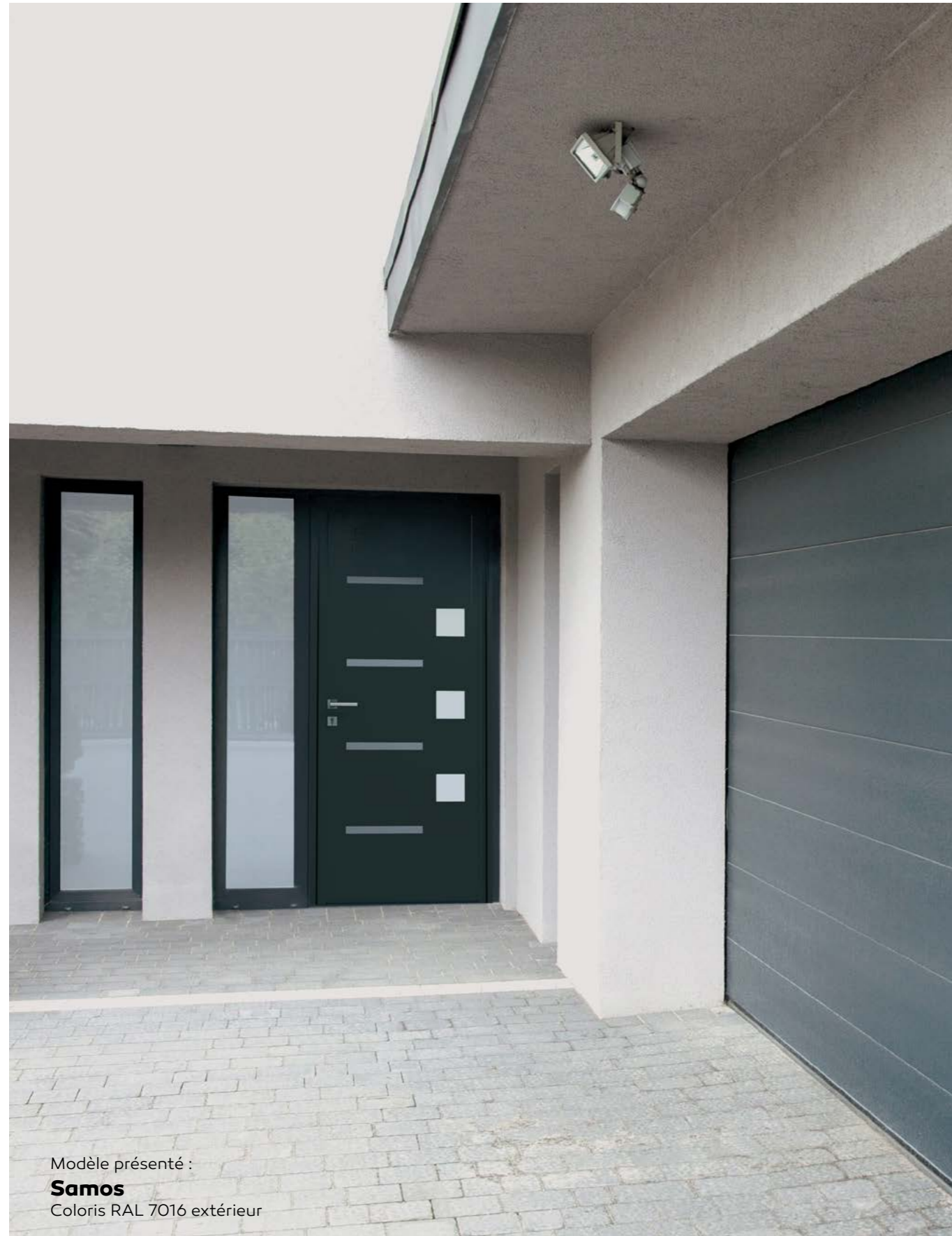
**Isolation thermique :** Ud = 1W / (m<sup>2</sup>°C)

**Option :** Barre de tirage extérieur.

- Disponible en dormants neuf et rénovation • Intérieur blanc : paumelle blanche (titane en option)
- Intérieur couleur : paumelle titane • Possibilité de fixe latéral ou d'imposte, pas de semi-fixe
- ➕ Serrure automatique 5 points à crochets



Modèle présenté :  
**Rhodès**  
Coloris RAL 2900 Sablé extérieur



Modèle présenté :  
**Samos**  
Coloris RAL 7016 extérieur



**Cythère**

Isolation thermique :  $U_d = 1.1W / (m^2°C)$

Option : Barre de tirage extérieur.

Triple vitrage feuilleté :  
(44.2 sablage uni / 27 Argon IC / 4 Therm+ /  
27 Argon IC / 6 sablage uni)

**Santorin**

Isolation thermique :  $U_d = 1.1W / (m^2°C)$

Option : Barre de tirage extérieur.

Triple vitrage feuilleté :  
(44.2 sablage uni / 27 Argon IC / 4 Therm+ /  
27 Argon IC / 6 sablage uni)

**Samos**

Isolation thermique :  $U_d = 1.1W / (m^2°C)$

Option : Barre de tirage extérieur.

Triple vitrage feuilleté :  
(44.2 sablage uni / 27 Argon IC / 4 Therm+ /  
27 Argon IC / 6 sablage uni)  
Porte de garage assortie (voir page 21)

- Disponible en dormants neuf et rénovation • Intérieur blanc : paumelle blanche (titane en option)
- Intérieur couleur : paumelle titane • Possibilité de fixe latéral ou d'imposte, pas de semi-fixe
- Serrure automatique 5 points à crochets



PORTES DE GARAGE SECTIONNELLES ACIER



Modèle présenté :  
**Zante**  
Ensemble coordonné porte  
de garage et porte d'entrée

**LE + BOUVET**  
Design  
coordonné

PORTES DE GARAGE SECTIONNELLES ACIER

Acier galvanisé épaisseur 45 mm ou 20 mm



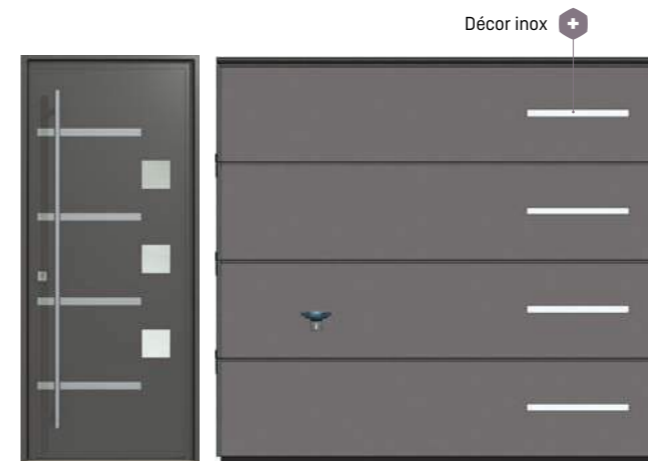
**Zante**

Porte de garage sectionnelle ACIER  
(Coordonnée avec porte ALU Zante)  
ACIER galvanisé ép. 45 mm  
**Option** : poignée inox



**Lipsi**

Porte de garage sectionnelle ACIER  
(Coordonnée avec porte ALU Lipsi)  
ACIER galvanisé ép. 20 mm  
**Option** : poignée inox



**Samos**

Porte de garage sectionnelle ACIER  
(Coordonnée avec porte ALU Samos)  
ACIER galvanisé ép. 20 mm  
**Option** : poignée inox

Couleurs extérieur & intérieur

| CLASSE 1 |        |        | CLASSE 2 |         |         |          |         |       |        |        |
|----------|--------|--------|----------|---------|---------|----------|---------|-------|--------|--------|
|          |        |        |          |         |         |          |         |       |        |        |
| 9016     | 7016   | 7035   | 5003     | 7016    | 7035    | 7012     | 9005    | 2100  | Canon* | Galet* |
| Satiné   | Satiné | Satiné | Granité* | Granité | Granité | Granité* | Granité | Sablé | 2525   | 2525   |

\* réalisables en porte de garage avec plus-value